

# Le groupe de travail thématique Eau

Webinaire de restitution des travaux

---

25 janvier 2024



# LA VOLONTÉ DE MENER UN TRAVAIL INTER-CONSEILS DE DÉVELOPPEMENT



- Atelier « Des rivières à l'océan, l'eau qui relie nos territoires »
- « Manifeste pour une politique participative et contributive de l'eau durable des rivières à l'océan »

## MANIFESTE POUR UNE POLITIQUE PARTICIPATIVE ET CONTRIBUTIVE DE L'EAU DURABLE DES RIVIÈRES A L'OcéAN

A l'heure où les dérèglements climatiques et les enjeux environnementaux sont devenus visibles de tous, l'ensemble des acteurs doit être mobilisé dans une stratégie efficace, partagée et inclusive. Il est indispensable et urgent de mettre en œuvre de façon coordonnée et à toutes les échelles les actions nécessaires à la réduction de l'impact des activités humaines sur l'environnement.

Dès 2010, le Grenelle de la mer avait mis en évidence l'importance du cycle de l'eau, de la mer et des océans, grands oubliés du XXème siècle, et préconisé de mettre en place une **politique intégrée de la mer et du littoral** au travers d'un **Conseil National des bassins versants**, des bassins hydrographiques, du littoral et de la mer de l'Archipel France (dénommé ci-après Conseil national de l'Archipel France - CNAF) **garant d'une politique intégrée mer/littoral/bassins versants/politiques sectorielles**.

Ce Conseil, qui devait reprendre les missions du Conseil National de la mer et du littoral (prévu par le projet de loi portant engagement national pour l'environnement), avec une **gouvernance associant les cinq collèges (État, élus, employeurs, syndicats, ONG)** avait parmi ses missions :

- **L'organisation régulière de conférences de politique intégrée**, exprimant et déclinant la solidarité des territoires et des acteurs, des bassins hydrographiques au littoral et à la haute mer, de façon à vérifier la cohérence des politiques maritimes sectorielles et territoriales.
- **La création d'une conférence de concertation**, pour chaque façade maritime, associant les 5 collèges, chargée de contribuer à préparer, décliner et mettre en œuvre la stratégie maritime nationale à l'échelle de la façade et favoriser la concertation entre les façades.

Ces conférences devaient définir des **stratégies de bassins versants du littoral et de la mer, à des échelles biogéographiques appropriées liées à la notion de bassin versant**, en relation avec les Conseils économiques, sociaux et environnementaux régionaux.

Le **Conseil National de la Mer et des Littoraux (CNML)** a été créé en lieu et place du **Conseil National de l'Archipel France (CNAF)** avec pour mission l'établissement de la stratégie nationale de la mer et des littoraux (SNML) qui n'intègre pas les bassins hydrographiques de la montagne à la haute mer dont la politique a été confiée aux SDAGE et SAGE.

Le Grenelle prévoyait également la création des **Conseils maritimes de façade** et les conseils de bassins pour les territoires ultra-marins. Ces Conseils de type Grenelle de la mer avec une gouvernance à 5 ont participé à l'élaboration des documents stratégiques des 4 façades maritimes (Manche Est mer du Nord, Nord Atlantique Manche Ouest, Sud Atlantique et Méditerranée).

**L'affirmation du Grenelle de la mer** des interdépendances terre/mer au cœur d'une politique maritime intégrée dans laquelle les régions et les collectivités doivent trouver leur place et confirmer leur rôle **n'a donc pas été retenue dans les politiques mises en œuvre** alors même que les membres des conseils maritimes de façade y ont rappelé l'importance du lien terre/mer et eau douce/eau salée.



13e Rencontres des Conseils de développement - 9 et 10 novembre 2021  
Saint-Raphaël

1

# LE GROUPE DE TRAVAIL EN QUELQUES CHIFFRES

---



## **JUIN 2022**

Lancement du groupe de travail animé par la CNCD



## **7 RÉUNIONS ORGANISÉES**

en visioconférence entre juin 2022 et juin 2023



## **ENTRE 15 ET 20 PARTICIPANTS**

à chaque réunion

# 40 CODEV ONT PRIS PART À LA DÉMARCHE



# LES OBJECTIFS DU GROUPE DE TRAVAIL

## DÉFINIR

L'apport des conseils de développement dans les débats sur les problématiques liées à la gestion de l'eau.



## COMPRENDRE

Les enjeux auxquels sont confrontés les territoires dans leur diversité à moyen et long terme.

## APPROFONDIR

Faire en sorte que les conseils de développement s'emparent du sujet pour mieux appréhender la thématique de l'eau dans les territoires.

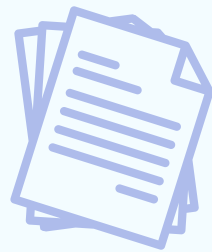


# L'OBSERVATOIRE TERRITORIAL ET CITOYEN



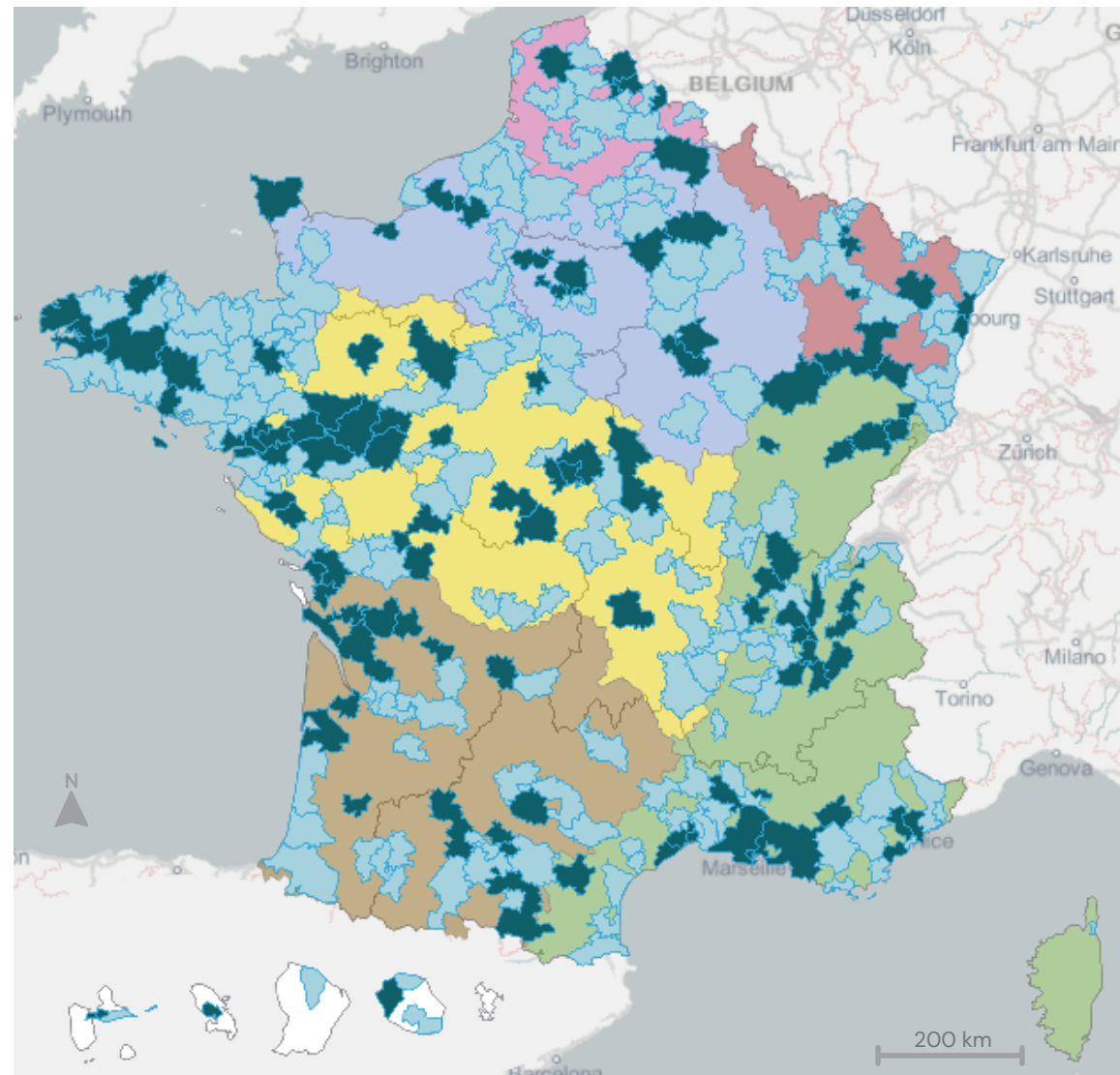
## L'OBSERVATOIRE TERRITORIAL ET CITOYEN

La plateforme dédiée aux Conseils de développement



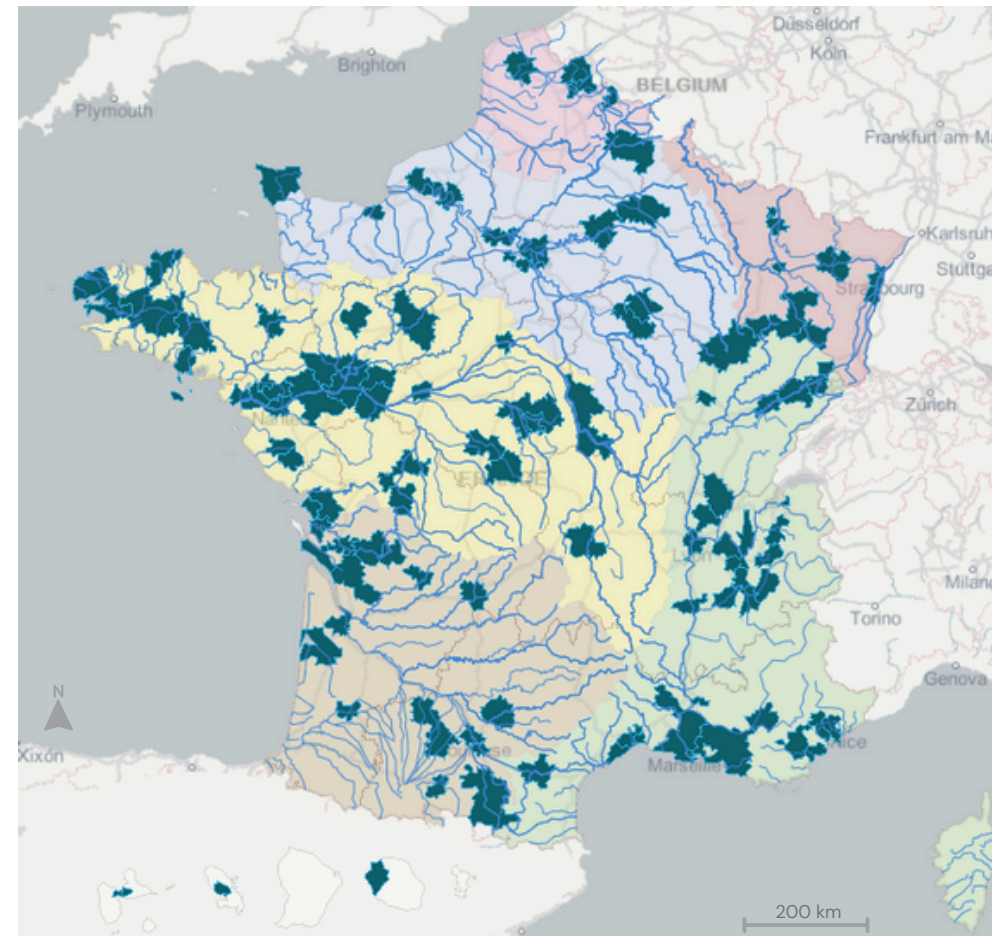
# L'OBSERVATOIRE, UN OUTIL D'AIDE À LA RÉFLEXION

Carte des grands bassins hydrographiques et des conseils de développement



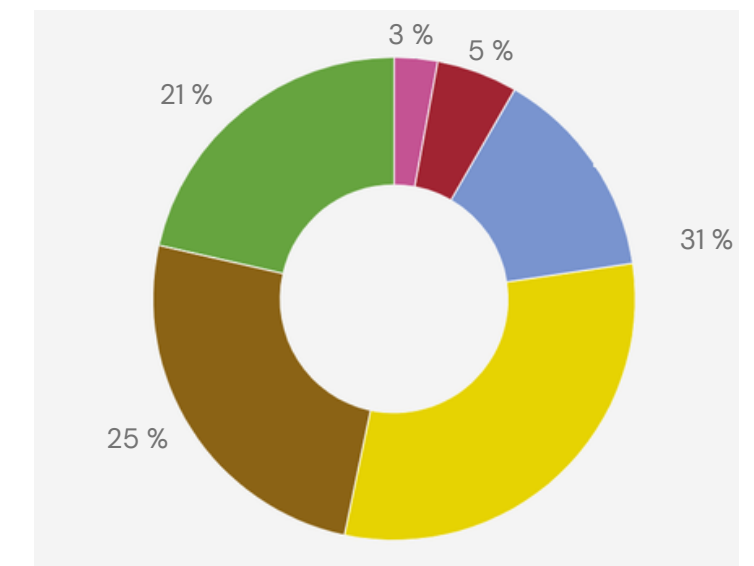
■ Les conseils membres de la CNCD    ■ Les grands bassins  
■ Les conseils non membres de la CNCD

Cartographie des principaux cours d'eau et des conseils de développement membres de la CNCD



■ Cours d'eau    ■ Les grands bassins  
■ Les conseils membres de la CNCD

Répartition des cours d'eau par bassin hydrographique



■ Rhône - Méditerranée - Corse    ■ Artois - Picardie  
■ Seine - Normandie    ■ Rhin - Meuse  
■ Loire - Bretagne    ■ Adour - Garonne

# LE TRAVAIL EN ATELIER ET LES SUJETS DE RÉFLEXION



# CAPITALISER ET VALORISER LE TRAVAIL DU GROUPE



- 12 interpellations
- Déclinées en leviers opérationnels
- Illustrées par des exemples éclairants



# FORMULATION DE 12 INTERPELLATIONS

## → INTERPELLATION 1

Renforcer la place des conseils de développement dans la gouvernance de l'eau pour impliquer les acteurs du territoire dans les décisions liées à la gestion de la ressource eau.

## → INTERPELLATION 2

Cartographier les acteurs de l'eau pour une gouvernance plus efficace.

## → INTERPELLATION 3

Sensibiliser et informer les citoyens pour utiliser plus durablement l'eau.

## → INTERPELLATION 4

Ouvrir les débats aux citoyens et étudier leurs propositions.

## INTERPELLATION 5

Accélérer l'adaptation de l'agriculture vers des modèles plus résilients pour préserver la ressource eau en quantité et en qualité.

## INTERPELLATION 6

Renforcer la collecte et la mise à disposition de données sur la répartition et les usages de l'eau, y compris en termes de prospective.

## → INTERPELLATION 7

Encourager les actions pour réutiliser l'eau et lutter contre l'imperméabilisation des sols.

## INTERPELLATION 8

S'appuyer sur les conseils de développement et leur connaissance fine et locale des enjeux de leur territoire.

## → INTERPELLATION 9

Mieux informer les élus et les habitants, reconnaître les risques possibles associés à l'eau, et prendre des mesures en adéquation avec ces risques.

## INTERPELLATION 10

Préserver la ressource en eau dans un contexte de dérèglement climatique.

## → INTERPELLATION 11

Allier urbanisation et protection des milieux naturels et zones humides dans les politiques d'aménagement du territoire.

## INTERPELLATION 12

Instaurer une tarification de l'eau plus équitable, durable, et transparente.

# ZOOM SUR LES INTERPELLATIONS 1 ET 2

- 
- 1/ Renforcer la place des conseils de développement dans la gouvernance de l'eau pour impliquer les acteurs du territoire dans les décisions liées à la gestion de la ressource eau.
  - 2/ Cartographier les acteurs de l'eau pour une gouvernance plus efficace.

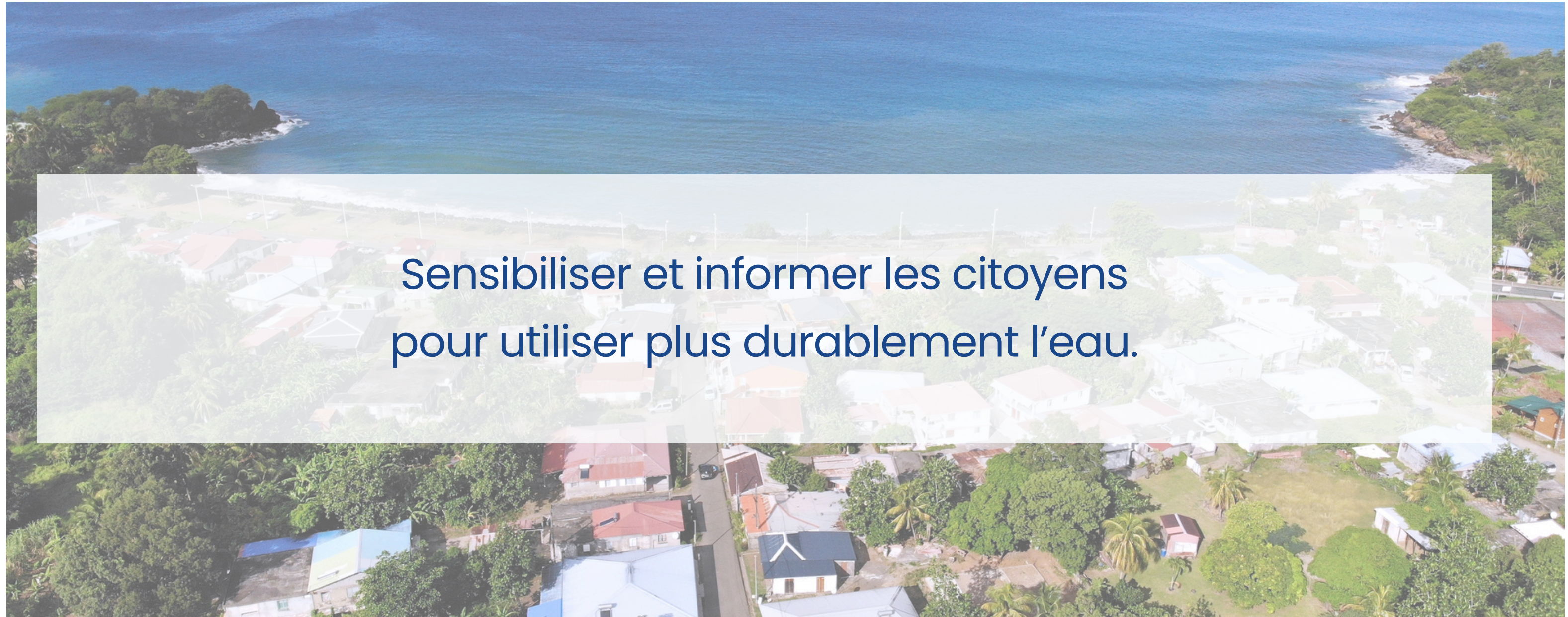
# ZOOM SUR L'INTERPELLATION 1

 ETABLIR UNE COMPRÉHENSION CLAIRE DES PARTIES PRENANTES

 RENFORCER LA PLACE DES CODEV  
en s'appuyant sur la diversité de ses membres, valoriser son rôle "pont" entre les différents acteurs de l'eau, valoriser sa capacité à mobiliser.

 INTÉGRER LES CODEV AUX COMITÉS DE BASSIN  
Sièges dédiés aux représentants de conseils de développement.

# ZOOM SUR L'INTERPELLATION 3



## S'APPUYER SUR LES CODEV EN MATIÈRE D'ORGANISATION DE RÉUNIONS, CONFÉRENCES, DÉBATS POUR SENSIBILISER

---

 SOIRÉE ÉVÉNEMENT "APRÈS L'ÉTÉ 2022, PARLONS DE L'EAU POTABLE"  
CD Pays de Saint Nazaire

 CONFÉRENCE DÉBAT "OBJECTIF EAU, NOTRE TERRITOIRE EN ACTION"  
CD Mont-de-Marsan

 UNE RENCONTRE ORGANISÉE SUR LE THÈME DE "L'EAU ET SES USAGES"  
CD GrandAngoulême

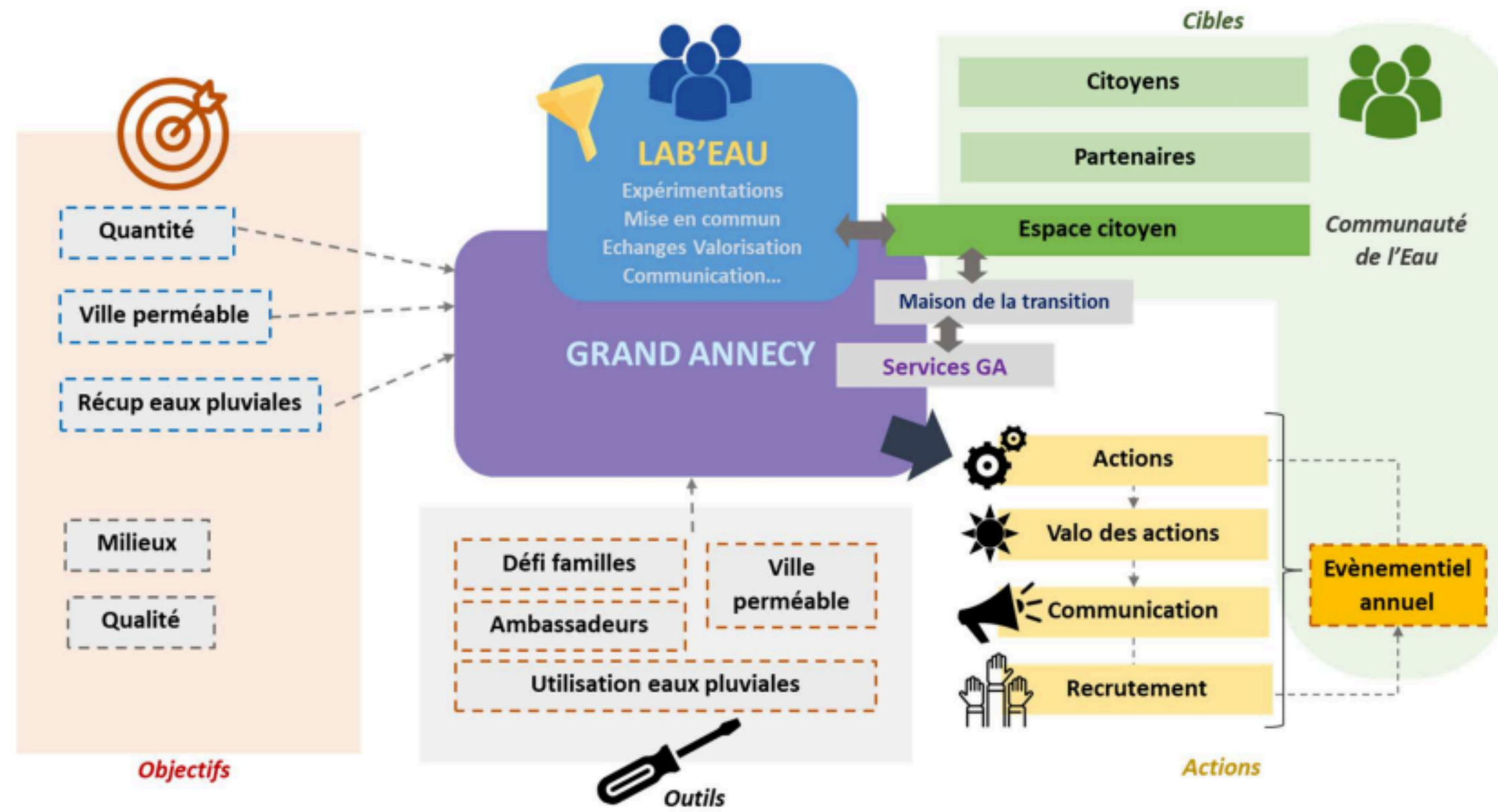
## ZOOM SUR L'INTERPELLATION 4

A photograph of a flooded street. The water is murky and covers the road surface. In the background, a person is walking with a pink and white patterned umbrella. There are trees and a building in the distance. A semi-transparent white box is overlaid on the center of the image, containing the text.

Ouvrir les débats aux citoyens et étudier leurs propositions.

# L'exemple du LAB'EAU

LIEU D'EXPÉRIMENTATION, DE CAPITALISATION, ET DE VALORISATION DES DÉMARCHES CITOYENNES



## ZOOM SUR L'INTERPELLATION 7



Encourager les actions pour réutiliser l'eau et  
lutter contre l'imperméabilisation des sols.

# CONTRIBUTION DU CD DE SOPHIA ANTIPOLIS – GÉRER AU MIEUX LA RESSOURCE EN EAU

## DES PROPOSITIONS

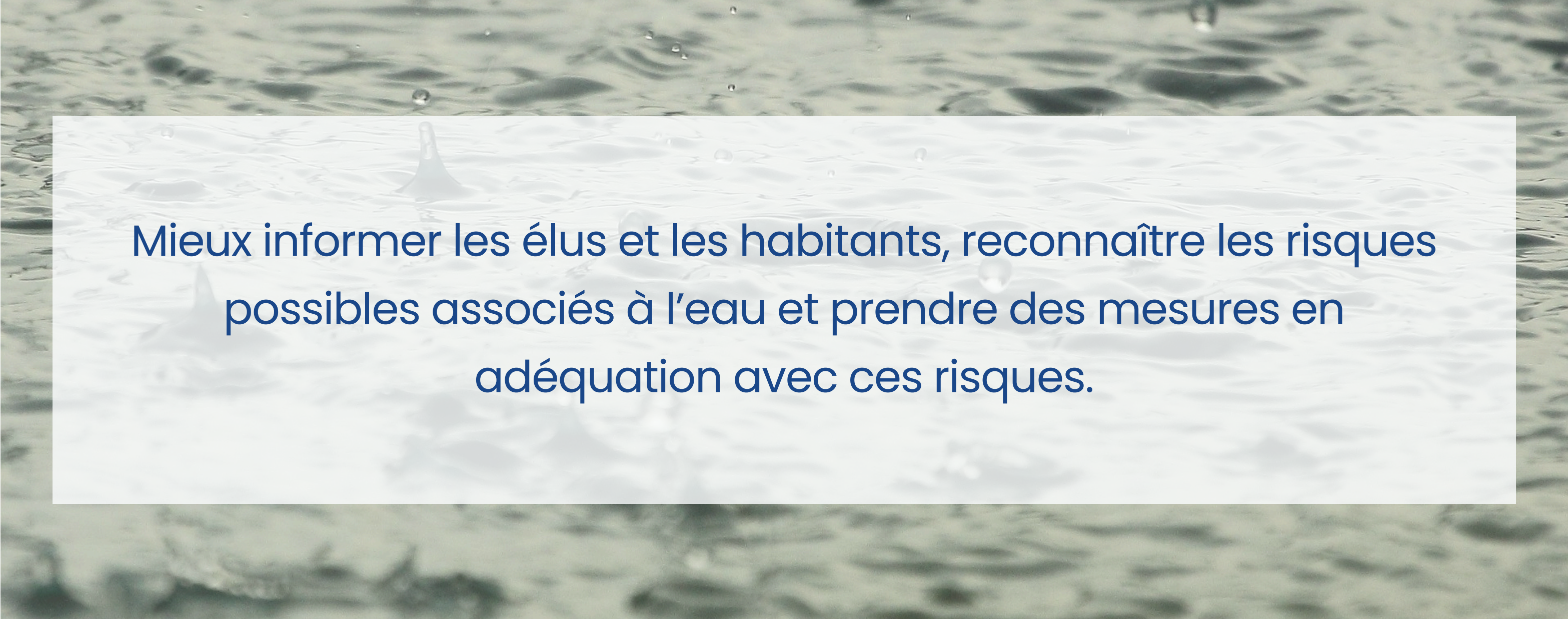
pour faire face à la baisse moyenne des  
eaux pluviales

## DIFFÉRENTS MOYENS DE STOCKAGE POSSIBLES



## ZOOM SUR L'INTERPELLATION 9

---

A background image showing close-up ripples on the surface of water, with a semi-transparent white rectangular box overlaid in the center containing text.

Mieux informer les élus et les habitants, reconnaître les risques possibles associés à l'eau et prendre des mesures en adéquation avec ces risques.

# CONTRIBUTION DU CD DU PAYS D'AURAY "LES PIEDS DANS L'EAU"

## RAPPORT FINAL

Sur l'évolution du trait de côte.

## OBJECTIF

Inciter les élus à tenir compte des enjeux en lien avec l'évolution du niveau de la mer dans leurs décisions.



# ZOOM SUR L'INTERPELLATION 11



Allier urbanisation et protection des milieux naturels et zones humides dans les politiques d'aménagement du territoire.

# L'EXEMPLE DU SCHÉMA DE COHÉRENCE TERRITORIAL (SCOT) DE LA MÉTROPOLE DU GRAND PARIS

## LES PROPOSITIONS DU CONSEIL DE DÉVELOPPEMENT

Intégrer dans le SCoT :

- des orientations plus précises sur la gestion des eaux pluviales à la parcelle,
- l'indispensable maintien de la pleine terre,
- l'interdiction ou la limitation stricte de la constructibilité dans les zones inondables.

 Le 13 juillet 2023, la Métropole instaure dans le SCoT de tendre vers 30 % de pleine terre.



# TEMPS D'ÉCHANGES



**SUIVEZ-NOUS !**



@CoordNatCD

Pauline Soubieux, cheffe de projets, CNCD  
pauline.soubieux@conseils-de-developpement.fr