

LA BOÎTE NOIRE DE L'IA

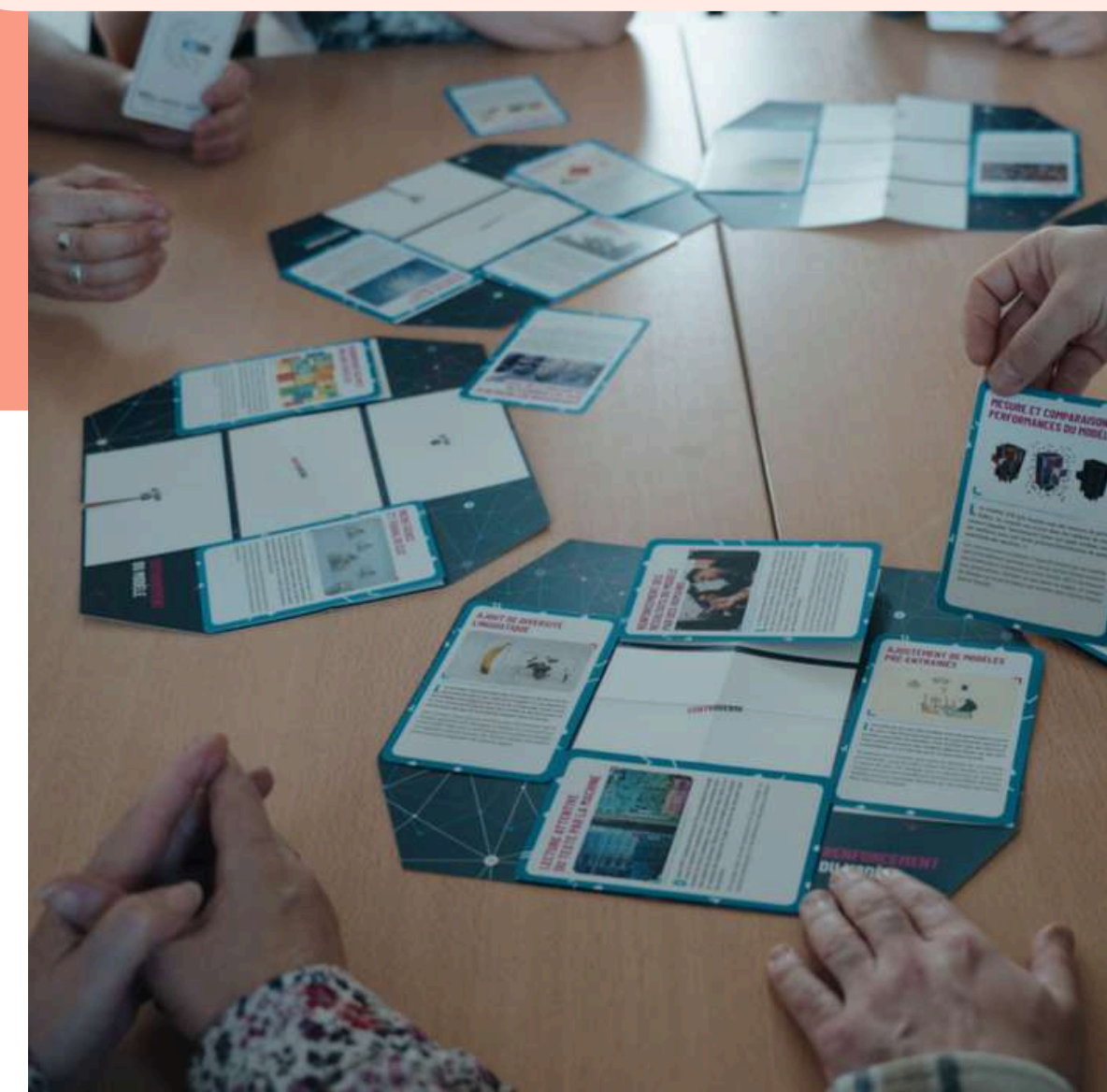
Un jeu pédagogique pour découvrir les dessous de l'intelligence artificielle générative.



Rencontres
des conseils
de développement

ATELIER

PARCOURS ACTIV'ACTEURS



Sondage

UTILISEZ-VOUS DES OUTILS OU APPLICATIONS BASÉS SUR L'IA ?

1. Oui, fréquemment
2. Oui, de temps en temps
3. Non jamais

L'IA au quotidien

*Fascination
ou inquiétude ?*

ASSISTANTS VIRTUELS

*Siri ou Alexa qui répondent
aux questions posées*

APPLICATIONS GPS

*Waze pour optimiser les
trajets en fonction du trafic*

IA GÉNÉRATIVE

*ChatGPT pour générer du
texte, midjourney pour une
image*

SANTÉ

*Détecter des tumeurs sur
des radios médicales*

RECOMMANDATIONS PERSONNALISÉES

*Netflix qui suggère des
contenus, des films*

RECONNAISSANCE FACIALE

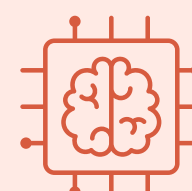
*Déverrouiller son
smartphone*

Définition

Une IA générative crée du contenu comme des textes ou des médias, en utilisant ce qu'elle a "**appris**" à partir de **données**.



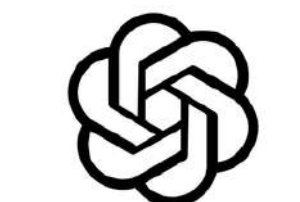
L'IA générative ne comprend pas les phrases qu'elle génère et n'y attache **aucun sens ni aucune émotion**.



Les systèmes d'IA sont des modèles **probabilistes** et **statistiques** se fondant sur de grandes quantités de données.



L'IA générative peut être utilisée soit en ligne via un navigateur, soit sur une application mobile dédiée.



ChatGPT



Claude




On teste !

Rendez-vous sur le site de Compar:IA
du Ministère de la Culture :

<https://www.comparia.beta.gouv.fr/>



 **compar:IA**
Le comparateur d'IA conversationnelles

[Nous aider à améliorer compar:IA](#)

[Accueil](#) [Liste des modèles d'IA](#) [À propos](#) [Partenaires](#) [FAQ](#) [Conférences](#)

Nombre total de votes [Ⓞ] **58991** / Objectif : 70000

Ne vous fiez pas aux réponses d'une seule IA

Discutez avec deux IA à l'aveugle pour croiser leurs réponses

J'accepte les modalités d'utilisation [↗](#)
Les données sont partagées à des fins de recherche

[Commencer à discuter](#)

- 1 Je discute avec deux IA anonymes**
Échangez aussi longtemps que vous le souhaitez
- 2 Je donne mon avis**
Vous contribuez ainsi à l'amélioration des modèles d'IA.
- 3 Les modèles sont démasqués !**
Apprenez en plus sur les modèles d'IA et leurs caractéristiques

Un outil gratuit, sans inscription,
qui permet de comparer les IA.

Un jeu pédagogique conçu par

DATAACTIVIST

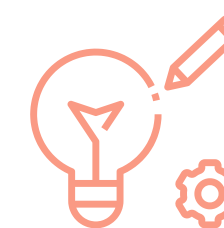
Société coopérative (SCOP) spécialisée dans l'ouverture et la médiation des données.

Mission : donner à toutes et le pouvoir de comprendre et d'agir pour plus de démocratie, de justice et de résilience.

 Nantes
Métropole

Ce projet s'inscrit dans le cadre de la démarche "Nantes débat de l'IA" lancée en mars 2024 par Nantes Métropole pour questionner les enjeux de l'IA sous des angles et des formats variés et favoriser une culture commune en matière d'IA. Le format a été conçu avec le réseau de la médiation numérique de Nantes Métropole, 52 structures partenaires qui facilitent l'accès à l'ensemble des technologies liées au numérique.

Pour accéder au site internet d'Open dataactivist :

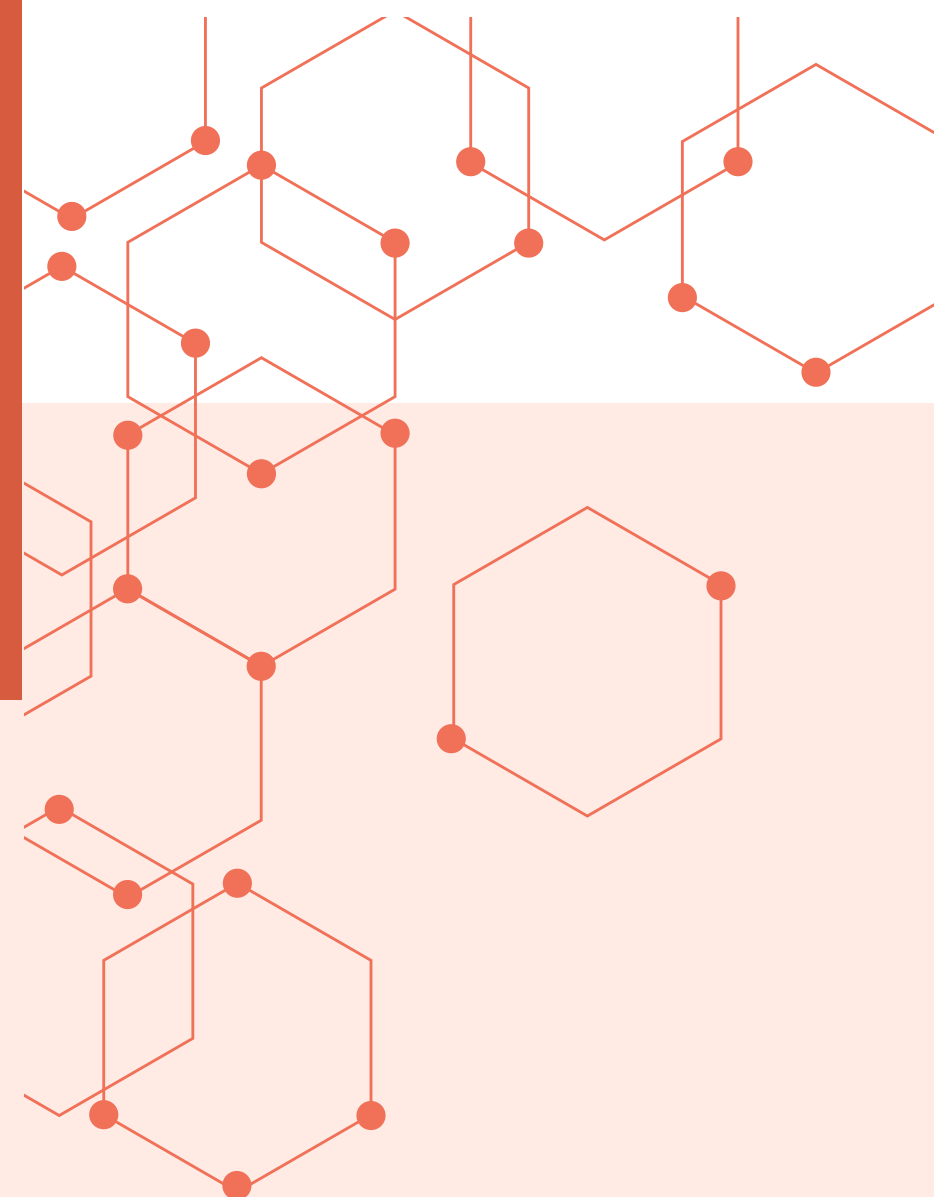


Le concept et le contenu du jeu pédagogique ont été conçus par deux sociologues des sciences et techniques, Loup Cellard et Samuel Goëta.

Étape 1

Reconstitution des étapes de l'IA

Placement des hexagones



Définition des hexagones

RENFORCEMENT DU MODÈLE

L'IA continue à s'améliorer avec l'usage.

☛ *Le modèle peut être ajusté en continu, en fonction des retours, des nouvelles données ou des erreurs détectées. Cela permet d'améliorer sa précision ou de l'adapter à d'autres contextes.*

TRAITEMENT DES DONNÉES

Avant de les utiliser, les données doivent être préparées.

☛ *Cela consiste à trier, nettoyer, classer et structurer les données pour qu'elles soient utilisables par les algorithmes.*

USAGE DU MODÈLE

L'IA est déployée et utilisée.

☛ *C'est l'étape où l'IA interagit avec les utilisateurs, dans des applications concrètes : chatbot, reconnaissance faciale, recommandations, voiture autonome, etc.*

EXTRACTION ET CONSOMMATION DES RESSOURCES NATURELLES

C'est le point de départ matériel de l'IA.

☛ *Cette étape comprend la fabrication des composants électroniques. Elle implique l'extraction de métaux rares et une consommation importante d'eau et d'énergie.*

ENTRAÎNEMENT DU MODÈLE

C'est le cœur de l'apprentissage.

☛ *L'algorithme est "entraîné" à reconnaître des motifs dans les données. Il ajuste ses paramètres pour produire des résultats cohérents (par exemple, reconnaître un chat sur une photo ou traduire une phrase).*

COLLECTE DE DONNÉES D'ENTRAÎNEMENT

Une IA ne peut apprendre qu'à partir de données.

☛ *On réunit de grandes quantités de données (textes, images, vidéos, sons) souvent issues d'internet, d'applications, de capteurs, ou d'objets connectés.*

Ordre des hexagones

1. EXTRACTION ET CONSOMMATION DES RESSOURCES NATURELLES

C'est le point de départ matériel de l'IA.

☛ Cette étape comprend la fabrication des composants électroniques. Elle implique l'extraction de métaux rares et une consommation importante d'eau et d'énergie.

2. COLLECTE DE DONNÉES D'ENTRAÎNEMENT

Une IA ne peut apprendre qu'à partir de données.

☛ On réunit de grandes quantités de données (textes, images, vidéos, sons) souvent issues d'internet, d'applications, de capteurs, ou d'objets connectés.

3. TRAITEMENT DES DONNÉES

Avant de les utiliser, les données doivent être préparées.

☛ Cela consiste à trier, nettoyer, classer et structurer les données pour qu'elles soient utilisables par les algorithmes.

4. ENTRAÎNEMENT DU MODÈLE

C'est le cœur de l'apprentissage.

☛ L'algorithme est "entraîné" à reconnaître des motifs dans les données. Il ajuste ses paramètres pour produire des résultats cohérents (par exemple, reconnaître un chat sur une photo ou traduire une phrase).

5. RENFORCEMENT DU MODÈLE

L'IA continue à s'améliorer avec l'usage.

☛ Le modèle peut être ajusté en continu, en fonction des retours, des nouvelles données ou des erreurs détectées. Cela permet d'améliorer sa précision ou de l'adapter à d'autres contextes.

6. USAGE DU MODÈLE

L'IA est déployée et utilisée.

☛ C'est l'étape où l'IA interagit avec les utilisateurs, dans des applications concrètes : chatbot, reconnaissance faciale, recommandations, voiture autonome, etc.

Étape 2

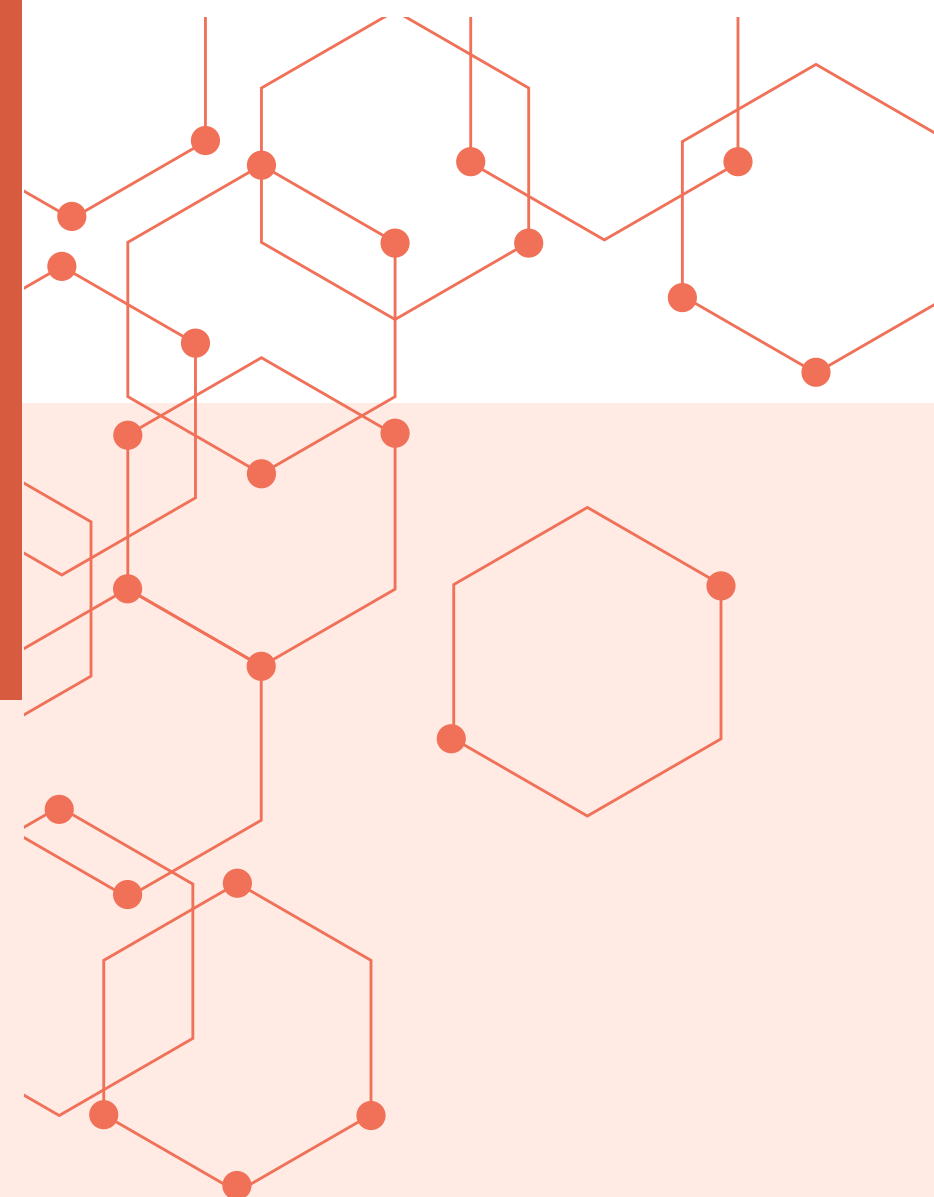
Approfondir la compréhension
de chaque étape

Placement des cartes Actions



Étape 3

Discuter des enjeux soulevés
par l'IA générative



Débat

Faut-il interdire certains usages de l'IA dans les collectivités si leur coût écologique est trop élevé (eau, électricité, métaux rares) ?



Débat

Peut-on utiliser une technologie que personne ne comprend vraiment ?



Débat

Une collectivité doit-elle créer ses propres bases de données ouvertes et locales pour entraîner des modèles plus « territorialisés » ?



Débat

L'IA doit-elle être un outil pour « faire plus avec moins » (automatisation) ?

